

## BLOQUEADORES DE PIN ELÉCTRICO

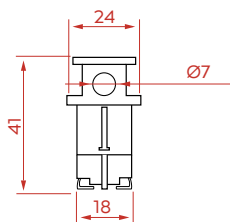
### DESCRIPCIÓN:

- Diseñados para bloquear interruptores magnetotérmicos en un cuadro de mandos.
- Ajuste mediante sistema de pulsador/tirador.
- Nylon con carga de fibra de vidrio al 30% para dotarlos de mayor resistencia, con pasadores y tornillos de acero inoxidable.
- Resistentes a las sustancias químicas y temperaturas extremas.
- Disponibles para interruptores individuales y multipolares.
- No se precisan herramientas adicionales.
- Funciona en térmicas unipolares, bipolares, tripolares y tetrapolares de las siguientes marcas: **ABB, Merlin Gerin, Schneider Electric, Steck, Baw, Sica, General Electric.**

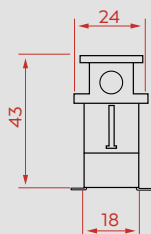
Productos compatibles:



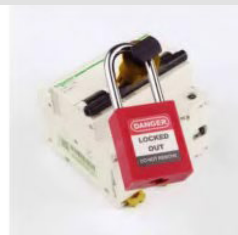
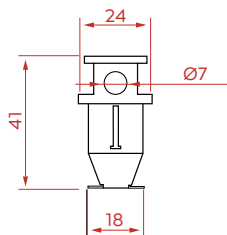
CÓDIGO: **ELE-1125**



CÓDIGO: **ELE-1130**



CÓDIGO: **ELE-1135**



DESCRIPCIÓN	CÓDIGO	ALTO	LARGO	DIÁMETRO P/ CANDADO
• Bloqueador de pin eléctrico azul	<b>ELE-1125</b>	41 mm	24 mm	Ø7 mm
• Bloqueador de pin eléctrico verde	<b>ELE-1130</b>	43 mm	24 mm	Ø7 mm
• Bloqueador de pin eléctrico amarillo	<b>ELE-1135</b>	41 mm	24 mm	Ø7 mm